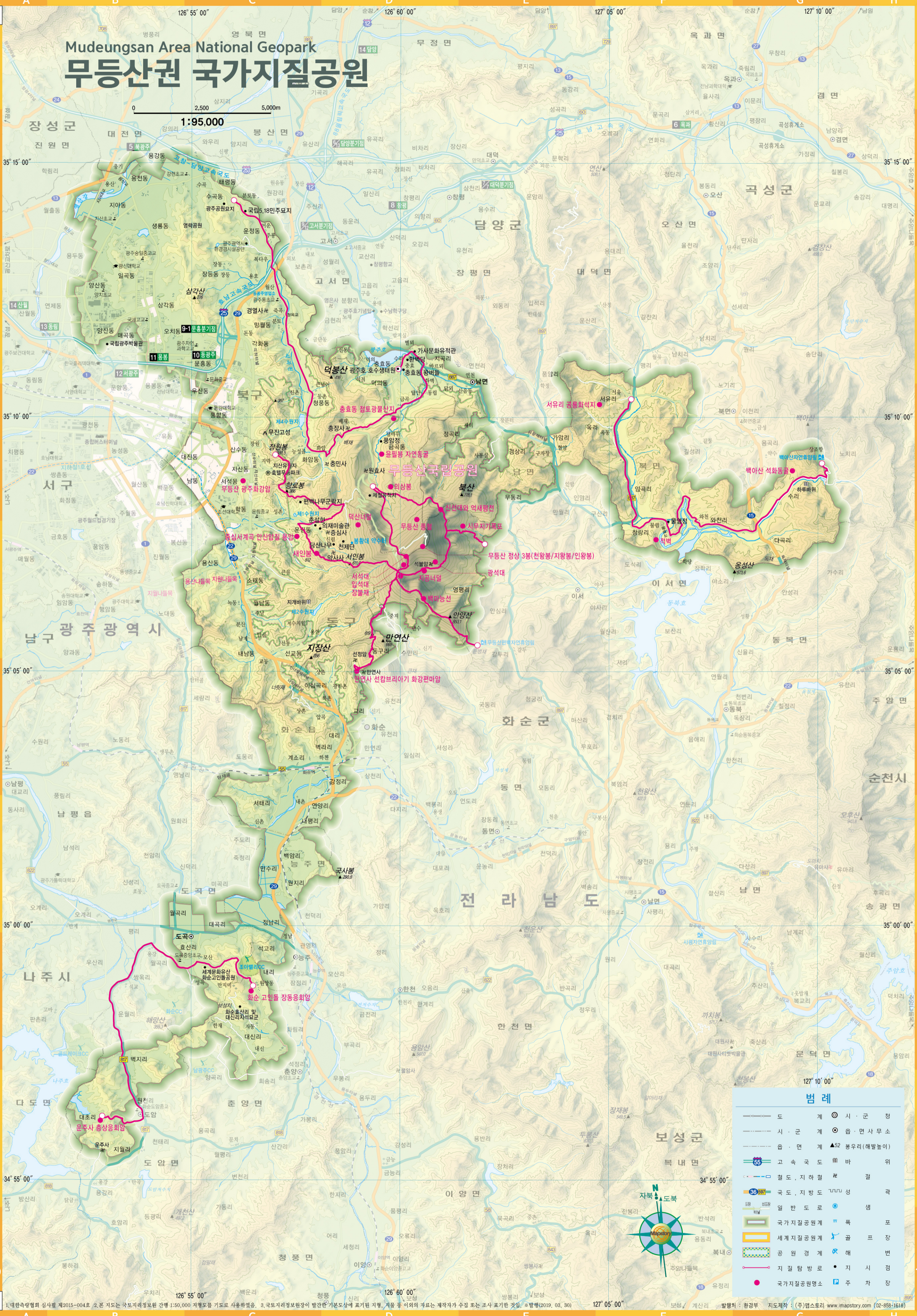


Mudeungsan Area National Geopark

무등산권 국가지질공원

0 2,500 5,000m

1:95,000



	도	계	시·군	청
	시·군	계	읍·면	사무소
	읍·면	계	▲52 봉우리(해발높이)	
	고속국도			
	국도, 지방도			
	일반도로			
	국가지질공원경계			
	세계지질공원경계			
	공원경계			
	지질탐방로			
	국가지질공원명소			
	주차장			

1. 대한측량협회 심사필 제2015-004호 2. 본 지도는 국토지리정보원 간행 1:50,000 지형도를 기도로 사용하였음. 3. 국토지리정보원장이 발간한 기본도상에 표기된 지역, 저물 등 이외의 자료는 제작자가 수집 또는 조사 표기한 것임. 4. 발행(2019. 03. 30) 127° 05' 00" 보성/ 계선리 발행처: 환경부 지도제작: (주)맵스토리 www.imapstory.com (02-858-1618)